



## РЕСПУБЛИКА АЛТАЙ

Министерство образования и науки Республики Алтай  
АУ ДО РА «Республиканский центр туризма, отдыха и оздоровления»



<b>Название познавательного маршрута</b>	<p><b>Культурно-познавательный маршрут</b> <b>«Пазырыкские курганы – древние захоронения скифских вождей»</b> Авто-пеший познавательный маршрут по урочищу Пазырык с целью знакомства со скифской культурой, представленной на территории Горного Алтая.</p> <p>Организатор: МБУ ДО «Улаганский центр детского творчества» МО «Улаганский район» Контакты: 8 388 36 22-2-33 E-mail: <a href="mailto:cdtulagan@yandex.ru">cdtulagan@yandex.ru</a></p>
<b>Ключевые направления</b>	<p><b>#История #Родной край #Наследие #Исследователи #Культура #Древность #Скифы #Республика_Алтай #Археология</b></p>
<b>Ресурсы о регионе и районе маршрута</b>	<p>Пазырыкские курганы — одна из достопримечательностей Улаганского района, имеющая огромное значение для исторической науки. Урочище Пазырык было открыто М. П. Грязновым в 1929 году. Бесценные экспонаты, найденные в курганах, сейчас хранятся в петербургском Эрмитаже.</p> <p>Проезд осуществляется через Улаганский район с. Балыктуюль (2 км. после населенного пункта).</p> <p><a href="https://kronk.spb.ru/library/rudenko-si-1950.htm">https://kronk.spb.ru/library/rudenko-si-1950.htm</a> <a href="https://www.youtube.com/watch?v=bNhi2rJMPiQ">https://www.youtube.com/watch?v=bNhi2rJMPiQ</a> <a href="https://www.youtube.com/watch?v=YgpwOI5VWHY">https://www.youtube.com/watch?v=YgpwOI5VWHY</a></p> <p>В урочище действует сотовые операторы МТС, Билайн, на некоторых участках курганов связь отсутствует.</p>

<p><b>Предполагаемая целевая аудитория</b></p>	<p>Обучающиеся (воспитанники) общеобразовательных организаций:</p> <ul style="list-style-type: none"> <li>- возраста 12–17 лет</li> <li>- ступени образования: 7–11 класс, в том числе с углубленным изучением предметной области «История», «История Горного Алтая»;</li> <li>- обучающиеся организаций дополнительного образования по туристско-краеведческому направлению;</li> <li>- обучающиеся СПО.</li> </ul> <p>Маршрут может быть пройден классами, малыми группами, семьями.</p>
<p><b>Доступность для детей с ОВЗ и детей-инвалидов</b></p>	<p>Доступен для обучающихся с ОВЗ при отсутствии противопоказаний к средней физической, интеллектуальной, сенсорной и эмоциональной нагрузке. Доступность только в составе смешанных групп при сопровождении ассистентом/тьютором.</p>
<p><b>Маршрут интегрируется в образовательные/воспитательные программы</b></p>	<p>образовательные программы основного общего образования (предметные области по ФГОС - предметная область «История»;</p> <p>дополнительные общеобразовательные программы (туристско-краеведческая направленность);</p> <p>исследовательская деятельность;</p> <p>программы воспитательной работы;</p> <p>программы внеурочной деятельности.</p>
<p><b>Возможный уровень познавательной/образовательной нагрузки</b></p>	<p>досуговый;</p> <p>ознакомительный;</p> <p>просветительский;</p> <p>углубленный в рамках изучения учебного предмета;</p> <p>исследовательский.</p>
<p><b>Цели и задачи маршрута</b></p>	<p><b>Цель</b>– сформировать у экскурсантов представление о жизни и быте людей пазырыкской культуры, создав условия для развития познавательной деятельности.</p> <p><b>Задачи экскурсии:</b></p>

	<ul style="list-style-type: none"> <li>– приобщить экскурсантов к материальным и духовным ценностям пазырыкской культуры;</li> <li>– познакомить с археологическими памятниками и историей раскопок;</li> <li>– обозначить важность сохранения курганного комплекса.</li> </ul>
<b>Образовательные результаты и воспитательные эффекты</b>	<p><b>Образовательные и воспитательные эффекты:</b> развитие способности к самовоспитанию и саморегулированию.</p> <p><b>Формы деятельности для достижения образовательных результатов и воспитательных эффектов:</b> -рассказы об истории, культуре, обычаях и быте скифской эпохи; -наблюдения, фотографии, видеосъемка.</p>
<b>Сезон</b>	Данный объект рекомендован к посещению в весенне-летний и осенний период. В зимнее время здесь довольно много снега, что усложняет передвижение группы.
<b>Продолжительность маршрута</b>	2 часа
<b>Протяженность маршрута</b>	Автобусная часть 4 км. Пешая часть: 1,7 км.
<b>Пункты, через которые проходит маршрут</b>	МО «Улаганский район» С. Балыктуюль – урочище Пазырык – Пазырыкские курганы – с. Балыктуюль.
<b>Объекты показа</b>	
<b>Дополнительные условия</b>	<p>Вход бесплатный.</p> <p>Данный маршрут предполагает удобную обувь, одежду по погоде, головные уборы во избежание солнечного удара.</p> <p>Для проведения дальнейших исследовательских работ обучающиеся могут записывать информацию в блокноты. Педагог группы заранее подготавливает необходимые материалы.</p> <p>После экскурсионной программы есть возможность посетить музей «Пазырык» в с.Улаган.</p>

<http://улаган-адм.рф/istoriko-e-tnograficheskiy-muzey-pazyryk.html>

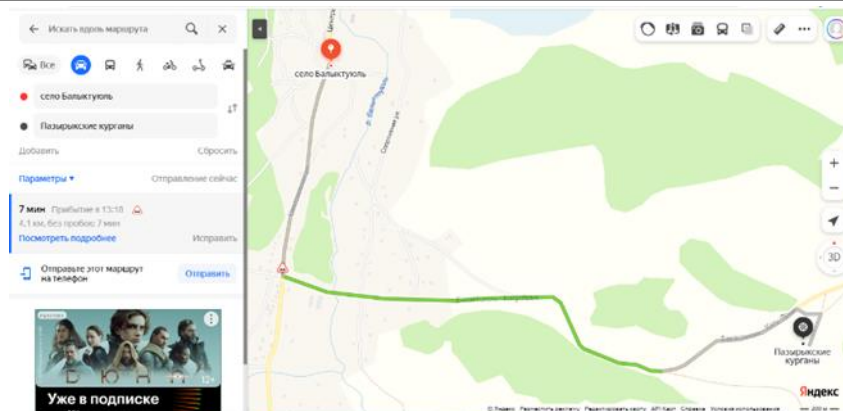


Схема проезда до курганного комплекса «Пазырык»

Карта маршрута

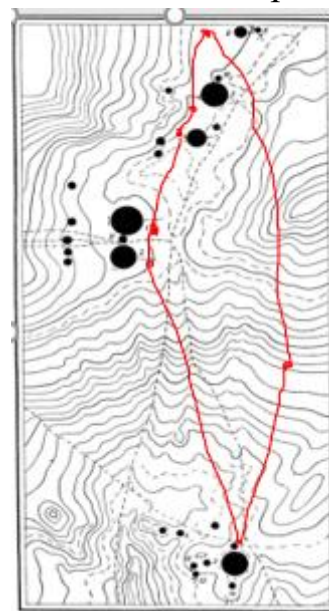


Схема курганного комплекса в ур. Пазырык.

**Фотоматериал**



Фото 1. Урочище Пазырык

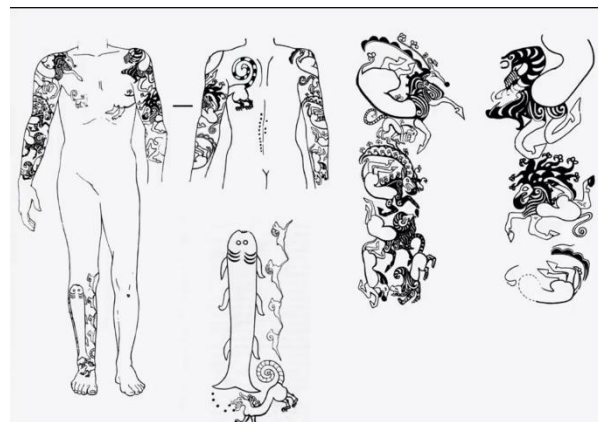


Фото 2. Рисунки татуировок из Пазырыкских курганов



Фото 3. Женская обувь из Пазырыкских курганов



Фото 4. Фотография с раскопок



Фото 5. Находки из курганов

**Краткое описание маршрута**

Сбор группы в с. Балыктуюль. Проезд до урочища Пазырык 2 км. Проведение инструктажа и техники безопасности.

Введение – знакомство с урочищем Пазырык (характеристика и особенности) – возвышенность с левой стороны от входа

Первая часть – беседа о скифах, о пазырыкской культуре, о быте и жизни данной культуры – главный вход-ворота в урочище

Вторая часть – осмотр археологических памятников, соответствующий рассказ экскурсовода о каждом кургане – курганы 3,4,1,2,5

Третья часть – подъем на обзорную площадку, обобщение изученного информационного материала – обзорная площадка

Четвертая часть – ответы на интересующие вопросы, завершение экскурсии – главный вход